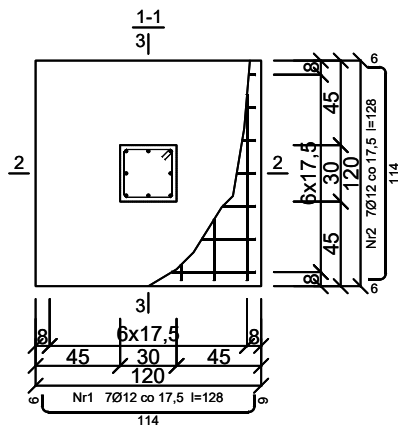
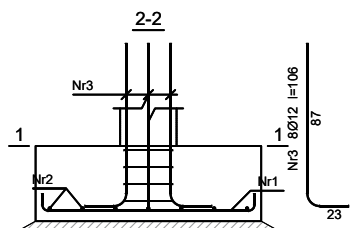


poz. 1.2 - stopa fundamentowa

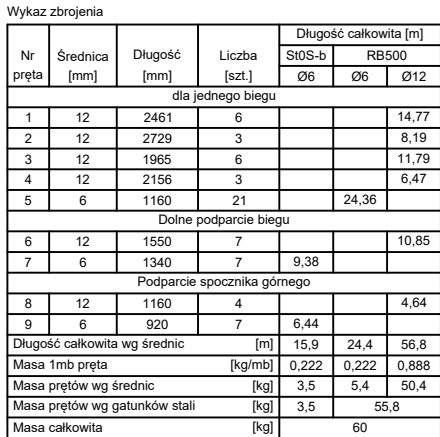


Beton	B25 (C20/25)
Stal	RB500
	St0S-b
Otulina dolna	$c_{nom}=50$ mm
Otulina boczna	$c_{nom}=30$ mm

Nr pręta	Średnica [mm]	Długość [cm]	Liczba [szt.]	Długość całkowita [m]		
				St0S-b	RB500	
Ø12						
dla jednej słopy						
1	12	128	7		8,96	
2	12	128	7		8,96	
3	12	106	8		8,48	
4	6	113	4	4,52		
Długość całkowita wg średnic				[m]	4,6	26,4
Masa 1mb pręta				[kg/mb]	0,222	0,888
Masa prętów wg średnic				[kg]	1,0	23,4
Masa prętów wg gatunków stali				[kg]	1,0	23,4
Masa całkowita				[kg]	25	

UWAGA: Długość pręta jest długością obliczoną na podstawie wymiarów w osi pręta (metoda B wg PN-EN ISO 3766:2006)

poz. 4.1 - stopnie schodowe



UWAGI:

1. WSYSTKIE WYMIARY NALEŻY SPRAWDZIĆ NA BUDOWIE
2. W PRZYPADKU NIEJASNOŚCI KONTAKTOWAĆ SIĘ Z NADZOREM AUTORSKIM CELEM ROZWIĄZANIA WĄTPLIWOŚCI LUB WPROWADZENIA WŁAŚCIWEGO ROZWIĄZANIA
3. WSYSTKIE POŁĄCZENIA DYLATACYJNE USZCZELNIAĆ ZGODNIE Z PW ARCHITEKTURY.
4. RYSUNEK ROZPATRYWAĆ ŁĄCZNIE Z RYSUNKAMI ARCHITEKTURY ORAZ RYS. POZOSTAŁYCH BRANŻ W PRZYPADKU NIEZGODNOŚCI NALEŻY KONTAKTOWAĆ SIĘ Z PROJEKTANTEM.

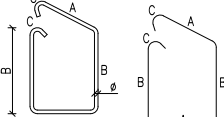



Funkcja i specjalność	Imię i nazwisko	Numer uprawnień	Podpis
Projektant architektura	mgr inż. arch. Marcin Ciszewski	20/99	
Sprawdzający architektura	mgr inż. arch. Rafał Ciszewski	276/94	
Projektant konstrukcja	mgr inż. Paweł Chorabik	SLK/0336/PWBBk/22	
Sprawdzający konstrukcja	mgr inż. Marcin Wodzyński	SLK/5735/PWOK/14	
Opracowanie	mgr inż. arch. Wiktoria Zenderowska		

Kategoria obiektu budowlanego:	Faza projektu:	Numer projektu:
Obiekt kategorii budowlanej: XII	Projekt techniczny	166/2023

<p>Przedmiot opracowania:</p> <p>Projekt przebudowy i termomodernizacji budynku szkoły wraz ze zmianą sposobu użytkowania na działalność lokalnej jednostki Ochotniczej Straży Pożarnej w Mzurowie.</p>	<p>Autor:</p> <p>BIURO PROJEKTOWE PROFI</p> <p>ul. Pułaskiego 7/408 42-300 Myszków</p> <p>tel: +48 606-851-507 tel: +48 664-476-586 tel. +48 34-315-75-71 www.profmyszkow.com</p>
<p>Adres inwestycji:</p> <p>obręb ewidencyjny: 0012 Mzurów jedn. ewid.: 240903_2 Niegowa działki nr ewid: 316/1</p>	

Inwestor: <div style="text-align: center;"> GMINA NIEGOWA Ul. Sobieskiego 1 42-320 Niegowa </div>	Skala: <div style="text-align: center;">1 : 40</div>	Data: <div style="text-align: center;">01.2024</div>
---	---	---

Nazwa rysunku:	Numer rysunku:	Numer strony:
Schemat zbrojenia	PT_24	

ZASADA WYMIAROWANIA I GŁĘBIA STRZEMION		
STRZEMIONA	GABARYT	SZCZEGÓŁ ZAGŁĘBIA HAKA
WYMIAR "A": "B": "C" – DŁUGOŚĆ ZEWNĘTRZNA RAMIENIA STRZEMIONA		
		
MINIMALNA ŚREDNICA GŁĘBIA wg PN-EN 1992-1-1:2008		
SZCZEGÓŁ ZAGŁĘBIA PRĘTA		
	ŚREDNICA PRĘTA	MINIMALNA ŚREDNICA WEWNĘTRZNA
	$\phi \leq 16 \text{ mm}$	4 ϕ
	$\phi > 16 \text{ mm}$	7 ϕ